

# **Agronegócio**

**Realidade e Perspectivas**

**Foco no ARROZ**

**Florianópolis 23 de Agosto de 2013**

**Vlamiir Brandalizzi**

**41 3379 8719 [brandalizzi@uol.com.br](mailto:brandalizzi@uol.com.br)**

# GRÃOS Produção

(milhões de T. USDA - Agosto de 2013; Projeções Brandalitze Consulting)

Safra	09/10	10/11	11/12	12/13*	13/14*
<b>Milho</b>	<b>819</b>	<b>832</b>	<b>883</b>	<b>858</b>	<b>957</b>
<b>Trigo</b>	<b>685</b>	<b>652</b>	<b>697</b>	<b>655</b>	<b>705</b>
<b>Arroz</b>	<b>442</b>	<b>449</b>	<b>465</b>	<b>469</b>	<b>478</b>
<b>Soja</b>	<b>260</b>	<b>264</b>	<b>239</b>	<b>268</b>	<b>282</b>
<b>Feijão</b>	<b>19,5</b>	<b>19,2</b>	<b>19,5</b>	<b>18,7</b>	<b>19,0</b>

[brandalitze@uol.com.br](mailto:brandalitze@uol.com.br)

# GRÃOS

## Oferta e Demanda Mundial

(milhões de T) fonte USDA, Agosto de 2013, elaborado Brandalizze Consulting)

---

Safra	10/11	11/12	12/13*	13/14*
Estoques	493	462	470	430
<b>Produção</b>	<b>2.200</b>	<b>2.317</b>	<b>2.252</b>	<b>2.428</b>
Consumo	2.231	2.309	<b>2.292</b>	<b>2.396</b>
Estoques	462	470	430	462

---

brandalizze@uol.com.br

**Figura 8: Preços do trigo, milho e soja estão passando pelo seu terceiro maior aumento em cinco anos - registrando recordes para soja e milho**



Fonte: Bloomberg, Rabobank, 2012.

Tradução: BeefPoint ([www.beefpoint.com.br](http://www.beefpoint.com.br)).

# Arroz no Mundo

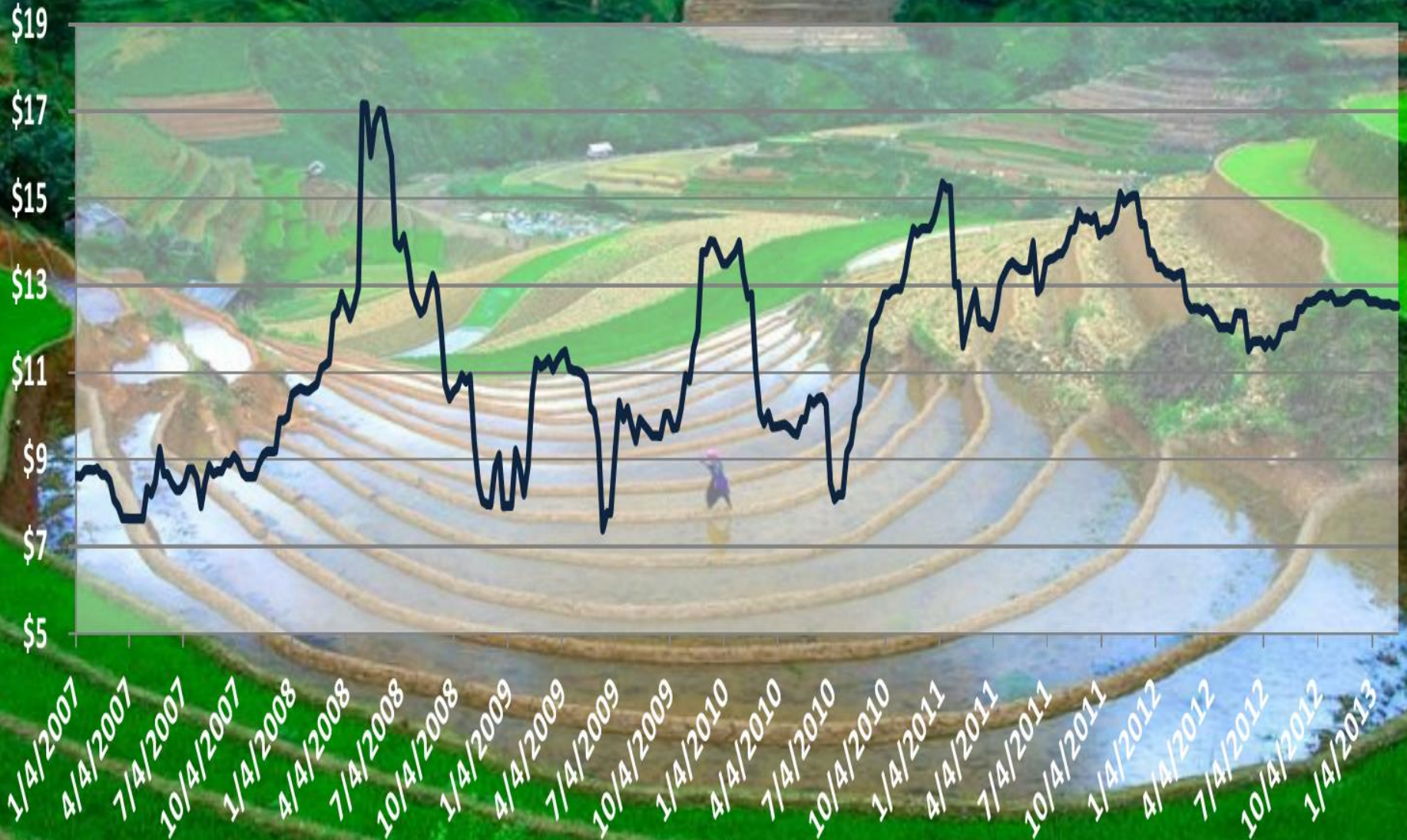


**Brandalitze Consulting**  
**[brandalitze@uol.com.br](mailto:brandalitze@uol.com.br)**

# **Arroz no Mundo**

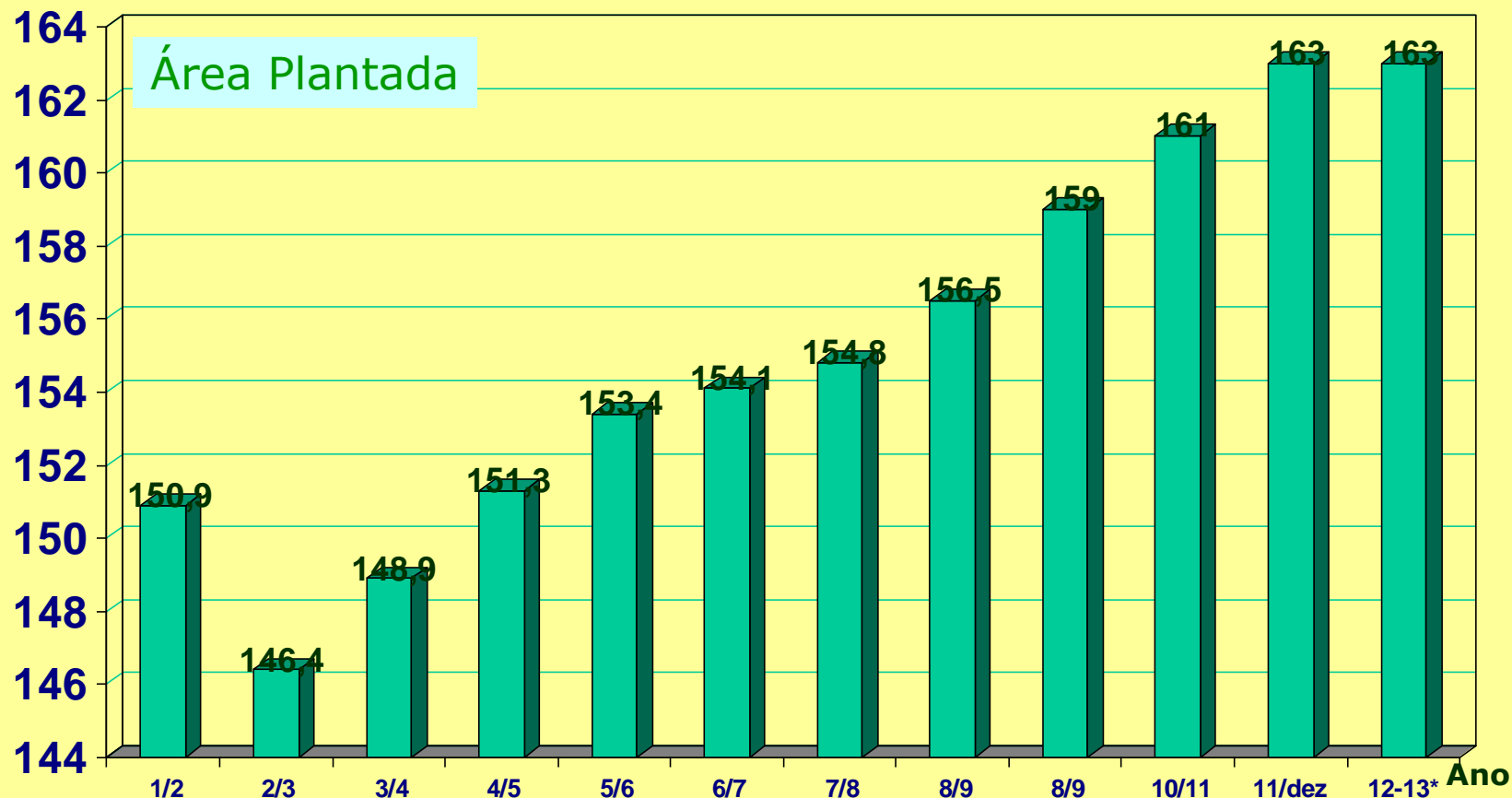
**2013 / 2014**

# Viet Paddy (USD/cwt)



# Situação Plantio Mundial

## ARROZ (milhões de ha)



Fontes: USDA, FAO, Brandalizze Arroz



# ARROZ em CASCA

## Produção Mundial

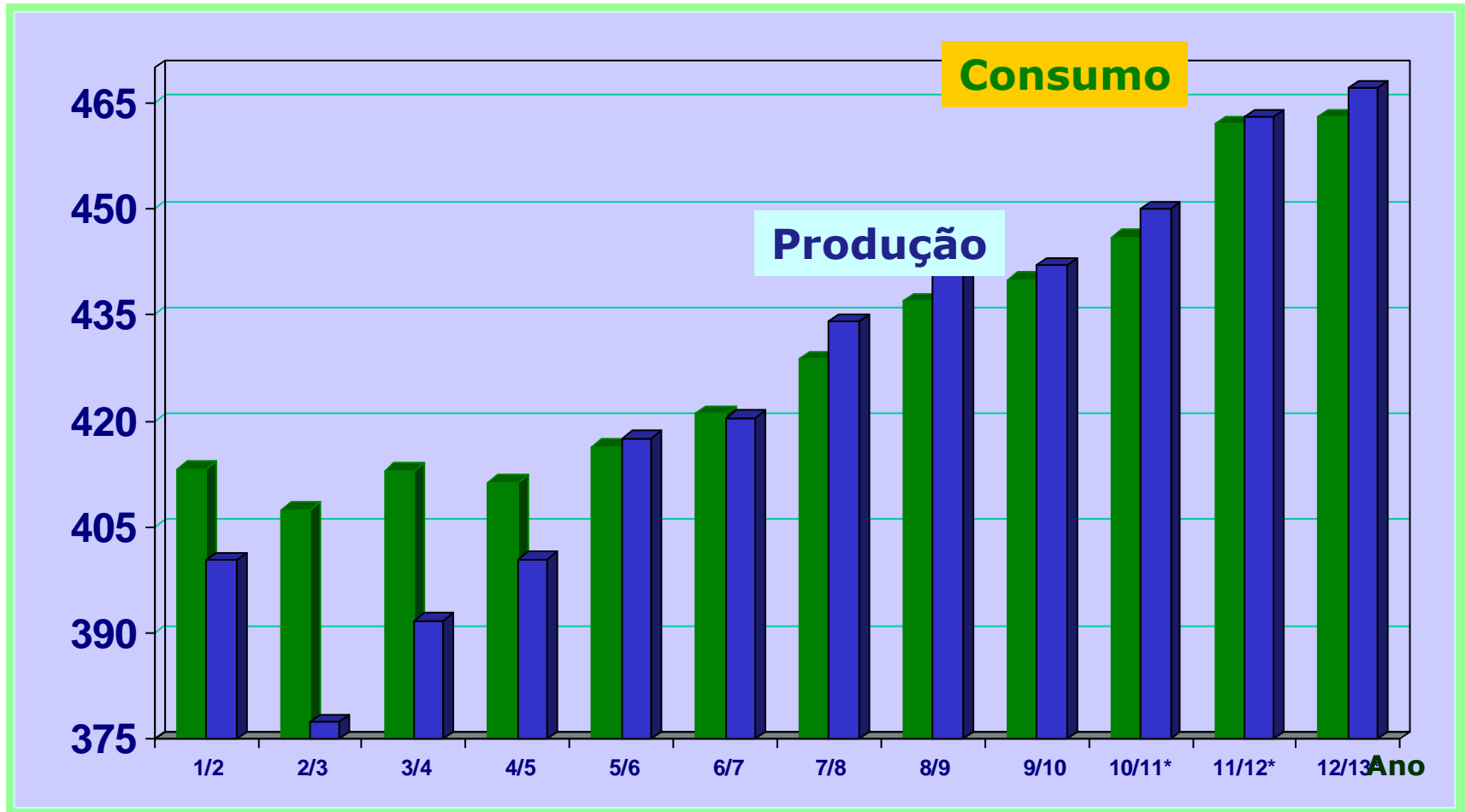
(em milhões de toneladas)

	<b>09/10</b>	<b>10/11</b>	<b>11/12</b>	<b>12/13*</b>	<b>13/14*</b>
<b>EUA</b>	9,8	11,0	8,4	9,2	8,2
<b>CHINA</b>	196,7	197,2	203,0	205,0	204,0
<b>BRASIL</b>	12,0	13,5	11,7	11,0	11,0
<b>INDIA</b>	114,8	143,0	150,0	140,0	145,5
<b>INDONÉSIA</b>	60,8	66,5	65,4	65,9	67,8
<b>VIETNÃ</b>	39,0	40,0	42,0	42,2	43,0
<b>TAILÂNDIA</b>	32,0	34,5	32,0	32,0	33,4
<b>ARGENTINA</b>	1,0	1,8	1,5	1,5	1,5
<b>URUGUAI</b>	1,2	1,4	1,4	1,3	1,4
<b>MUNDIAL</b>	<b>683,0</b>	<b>700,0</b>	<b>723,0</b>	<b>722,0</b>	<b>735,0</b>

Fonte: USDA, ARA, MAG, Brandalizze Consulting

# Situação **Consumo/Produção** Mundial

## ARROZ Beneficiado (milhões de toneladas)



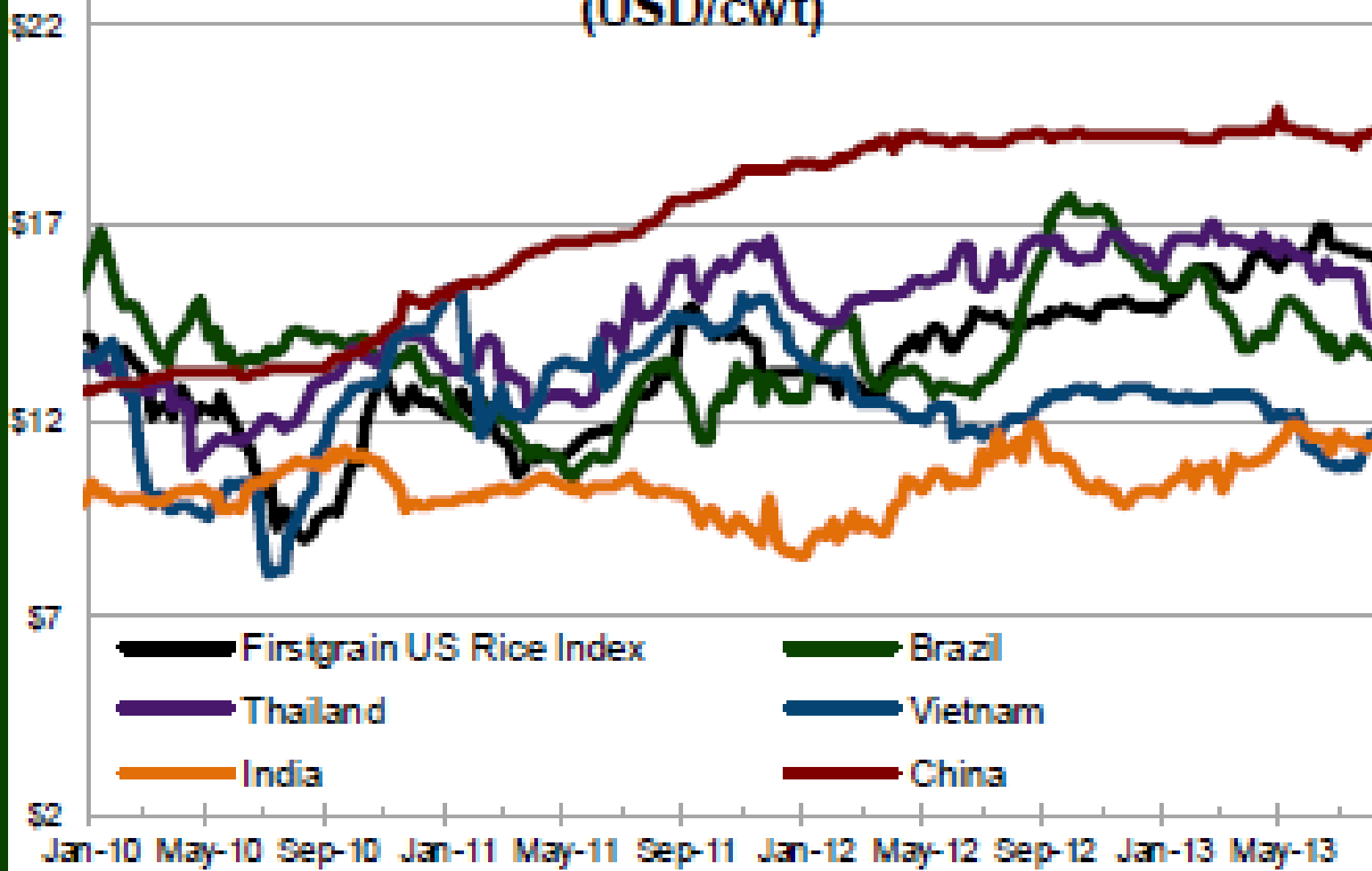
Fontes: USDA, FAO, Brandalitze Arroz

# Oferta e Demanda Mundial do ARROZ

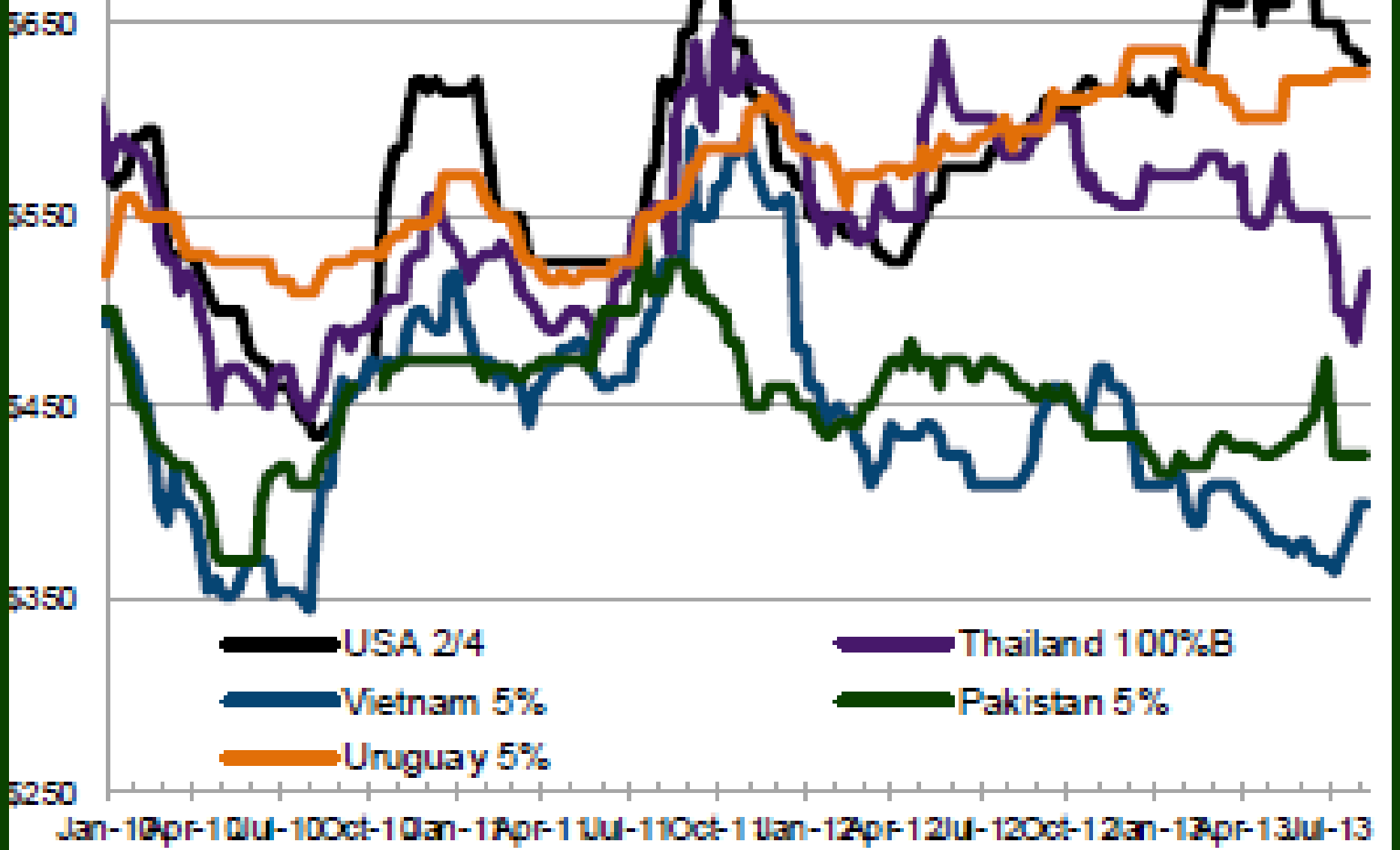
(milhões de T beneficiado) FONTES: USDA, BRANDALIZZE ARROZ, Agosto de 2013

Safra	Est. In.	Prod.	Cons.	Est.Fin
13/14*	104,8	477,9	475,2	107,5
12/13*	104,8	468,9	468,9	104,8
11/12	98,7	465,8	459,7	104,8
10/11	95,2	449,3	445,8	98,7
09/10	91,7	442,7	439,2	95,2

# World Long Grain Rough Rice Prices (USD/cwt)



# Milled Rice Export Prices (USD/MT)



# World Rice Stocks/use



# World Wheat Stocks/use

Firstgrain, Inc.  
www.Firstgrain.com



# URUGUAI

## ARROZ - OFERTA E DEMANDA

(em mil toneladas)

	08/09	09/10	10/11	11/12	12/13*
<b>Estoques iniciais</b>	<b>100</b>	<b>40</b>	<b>30</b>	<b>80</b>	50
<b>Produção</b>	<b>1.336</b>	<b>1.149</b>	<b>1.657</b>	<b>1.400</b>	1.300
<b>Oferta total</b>	<b>1.436</b>	<b>1.189</b>	<b>1.687</b>	<b>1.480</b>	1.350
<b>Consumo</b>	<b>72</b>	<b>90</b>	<b>96</b>	<b>100</b>	100
<b>Exportação Brasil</b>	<b>500</b>	<b>436</b>	<b>493</b>	<b>205</b>	130
<b>Exportações Out.</b>	<b>824</b>	<b>633</b>	<b>1.018</b>	<b>1.125</b>	1.020
<b>Consumo total</b>	<b>1396</b>	<b>1.159</b>	<b>1.607</b>	<b>1.430</b>	1.250
<b>Estoques finais</b>	<b>40</b>	<b>30</b>	<b>80</b>	<b>50</b>	100

Fonte: USDA, ARA, MAG, Brandalitze Consulting

Brandalitze - 041 3779 8719 -e mail- brandalitze@uol.com.br



# ARGENTINA

## ARROZ - OFERTA E DEMANDA

(em mil toneladas)

	08/09	09/10	10/11	11/12	12/13*
<b>Est. Inicial</b>	45	30	20	40	25
<b>Produção</b>	1.335	1.240	1.780	1.600	1.500
<b>Oferta total</b>	1.380	1.270	1.800	1.640	1.525
<b>Consumo</b>	440	480	480	500	500
<b>Exp. Brasil</b>	373	320	328	450	350
<b>Exp. Out.</b>	537	450	952	665	640
<b>Cons. Total</b>	1.350	1.250	1.760	1.615	1.490
<b>Estoque final</b>	30	20	40	25	35

Fonte: USDA, ARA, MAG, Brandalitze Consulting

Brandalitze - 041 3779 8719 -e mail- brandalitze@uol.com.br



## ARROZ

Informe Mensual al: 21 de Marzo 2013

### Presente campaña agrícola

Superficie implantada aproximada	Coberturas respecto al ciclo precedente
<b>232.700 ha</b>	↓ <b>1,8%</b>

Volumen a recolectar estimado	Producción respecto al ciclo precedente
<b>1.500.000 ton</b>	↓ <b>3,2%</b>

Al 14/03, se llevaba cosechado el 26% en todo el país, habiéndose generalizado la trilla en todas las zonas productoras. Los rendimientos por ahora están dentro de los parámetros normales, por lo que se estima una producción final cercana al millón y medio de toneladas.

### Campaña agrícola 2011 / 2012

Superficie implantada aproximada	Coberturas respecto al ciclo precedente
<b>237.000 ha</b>	↓ <b>8,1%</b>

Volumen recolectado estimado	Producción respecto al ciclo precedente
<b>1.550.000 ton</b>	↓ <b>11,3%</b>



ARROZ

CAMPAÑA	FECHA	STOCK INICIAL	PRODUCCIÓN	CONSUMO	EXPORTACIÓN	STOCK FINAL
<b>2009 2010</b>	01/03/2010 al 28/02/2011	<b>0,3</b>	1,24	0,44	0,93	<b>0,17</b>
<b>2010 2011</b>	01/03/2011 al 28/02/2012	<b>0,17</b>	1,72	0,54	1,08	<b>0,27</b>
<b>2011 2012</b>	01/03/2012 al 28/02/2013	<b>0,27</b>	1,55	0,54	0,95	<b>0,33</b>



# ARROZ

Informe Mensual al: 18 de Julio 2013

## Presente campaña agrícola

Superficie implantada aproximada	Coberturas respecto al ciclo precedente
<b>232.700 ha</b>	<b>1,8%</b>

Volumen a recolectar estimado	Producción respecto al ciclo precedente
<b>1.560.000 ton</b>	<b>0,6%</b>

Finalizada la cosecha en todo el país, se modifica positivamente la anterior previsión productiva, estimándose un volumen final de **1,56 millones de toneladas**.

## Campaña agrícola 2011 / 2012

Superficie implantada aproximada	Coberturas respecto al ciclo precedente
<b>237.000 ha</b>	<b>8,1%</b>

Volumen recolectado estimado	Producción respecto al ciclo precedente
<b>1.550.000 ton</b>	<b>11,3%</b>



ARROZ

CAMPAÑA	FECHA	STOCK INICIAL	PRODUCCIÓN	CONSUMO	EXPORTACIÓN	STOCK FINAL
<b>2010 2011</b>	01/03/2011 al 28/02/2012	<b>0,17</b>	1,72	0,54	0,80	<b>0,55</b>
<b>2011 2012</b>	01/03/2012 al 28/02/2013	<b>0,55</b>	1,55	0,54	0,70	<b>0,86</b>
<b>2012 2013</b>	01/03/2013 al 28/02/2014	<b>0,86</b>	1,56	0,56	1,09	<b>0,77</b>

## Informe Mensual al: 21 de Marzo 2013



### TRIGO

#### Presente campaña agrícola

Superficie implantada aproximada	Coberturas respecto al ciclo precedente
<b>3.160.000 ha</b>	<b>↓ 31,7%</b>

Volumen recolectado estimado	Producción respecto al ciclo precedente
<b>9.000.000 ton</b>	<b>↓ 37,9%</b>

Se ha realizado un ajuste de la superficie implantada con trigo, una vez concluido el análisis de la información de los relevamientos a campo oportunamente realizados, llevando la misma a 3.160.000 hectáreas. En la principal región productora del país, los rindes finalmente obtenidos distaron de las expectativas iniciales, debido a problemas sanitarios, excesos hídricos en agosto, varios golpes de calor durante el mes de noviembre (época de llenado de granos), granizo y fuerte vientos durante la cosecha. Por lo expuesto, se estima una producción cercana a las 9.000.000 toneladas.

#### Campaña agrícola 2011 / 2012

Superficie implantada aproximada	Coberturas respecto al ciclo precedente
<b>4.628.000 ha</b>	<b>↑ 1,1%</b>

Volumen recolectado estimado	Producción respecto al ciclo precedente
<b>14500000 ton</b>	<b>↓ 8,7%</b>



TRIGO

CAMPAÑA	FECHA	STOCK INICIAL	PRODUCCIÓN	MOLIENDA	SEMILLAS Y OTROS USOS	EXPORTACIÓN	STOCK FINAL
<b>2010 2011</b>	01/12/2010 al 30/11/2011	<b>4,01</b>	15,90	6,60	0,46	7,75	<b>5,10</b>
<b>2011 2012</b>	01/12/2011 al 30/11/2012	<b>5,10</b>	14,50	6,30	0,50	11,40	<b>1,40</b>
<b>2012 2013</b>	01/12/2012 al 30/11/2013	<b>1,40</b>	9,00	6,20	0,40	3,50	<b>0,30</b>



## TRIGO

Informe Mensual al: 18 de Julio 2013



Estado del cultivo al 11/7

- BUENO
- EXCELENTE
- REGULAR

### Anterior campaña agrícola

Superficie implantada aproximada	Coberturas respecto al ciclo precedente
<b>3.160.000 ha</b>	<b>↓ 31,7%</b>

Volumen recolectado estimado	Producción respecto al ciclo precedente
<b>8.500.000 ton</b>	<b>↓ 41,4%</b>

Se mantienen los valores señalados en el informe de abril donde se realizó un ajuste de la superficie implantada sobre la base de información de relevamientos a campo. La misma es de 3.160.000 hectáreas. Allí también se indicó que en la principal región productora del país, los rindes finalmente obtenidos distaron de las expectativas iniciales debido a problemas sanitarios, excesos hídricos en agosto, varios golpes de calor durante el mes de noviembre (época de llenado de granos), granizo y fuerte vientos durante la cosecha. Por lo expuesto, se estima una producción cercana a las 8.500.000 toneladas.

En relación a la campaña 2013/14, la necesidad de rotaciones, y la mediocre performance de la cebada durante el ciclo precedente, indicaría una intención de siembra superior al ciclo precedente en las principales zonas productoras. No obstante la persistente falta de humedad en el NOA, se mantiene la intención informada en junio, por lo que la superficie a sembrar sería cercana a las **4 millones de hectáreas**.

Lluvias bastante generalizadas en varias zonas productoras, ocurridas durante la primera quincena del mes, permitieron continuar las tareas de siembra, que transcurrían a ritmo lento por falta de humedad superficial. Al 11/07 el avance de la implantación llegaba al 74 %.

### Campaña agrícola 2011 / 2012

Superficie implantada aproximada	Coberturas respecto al ciclo precedente
<b>4.628.000 ha</b>	<b>↑ 1,1%</b>

Volumen recolectado estimado	Producción respecto al ciclo precedente
<b>14.500.000 ton</b>	<b>↓ 8,7%</b>

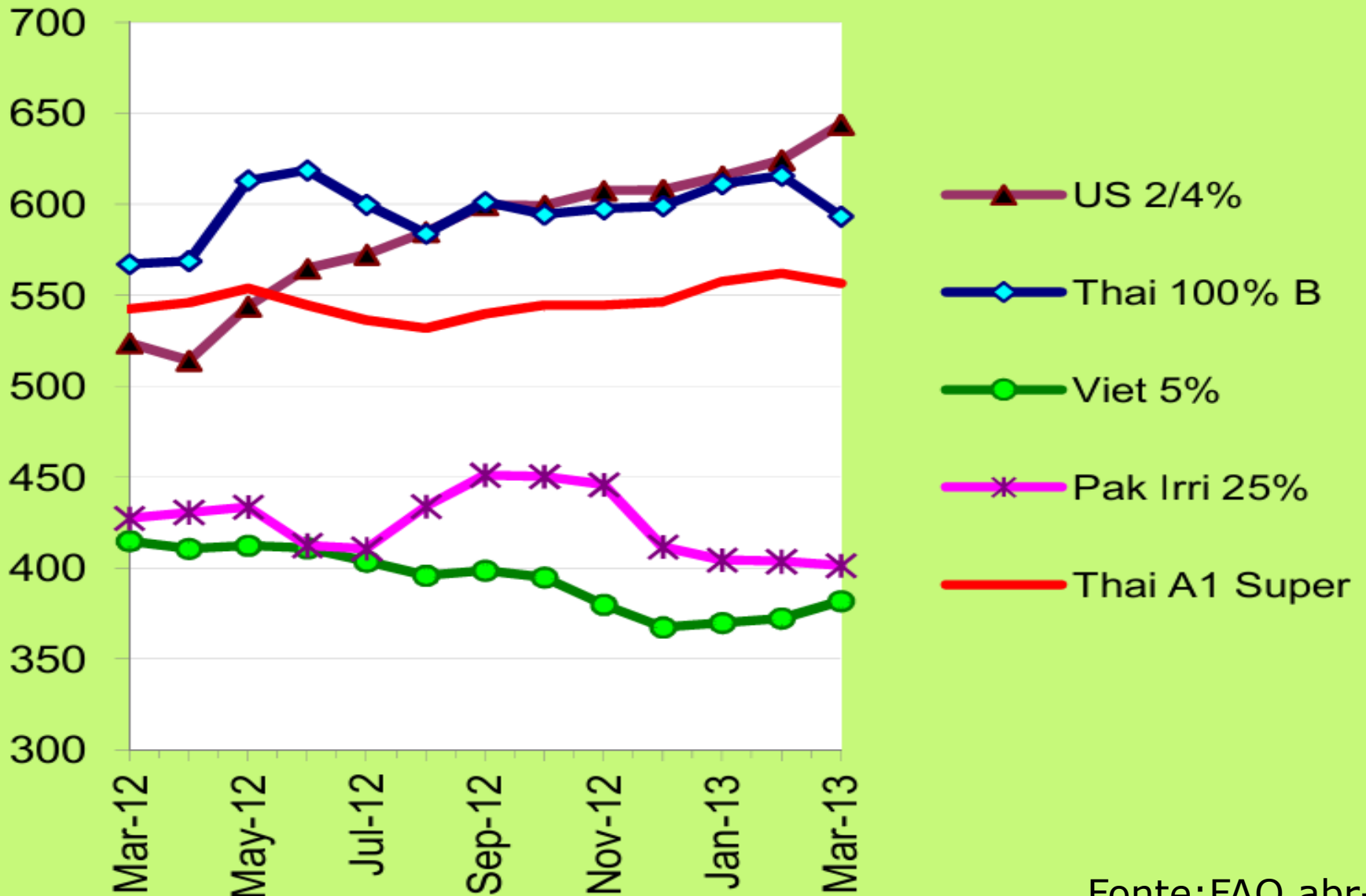


TRIGO

CAMPAÑA	FECHA	STOCK INICIAL	PRODUCCIÓN	MOLIENDA	SEMILLAS Y OTROS USOS	EXPORTACIÓN	STOCK FINAL
2010 2011	01/12/2010 al 30/11/2011	<b>4,01</b>	15,90	6,60	0,46	7,75	<b>5,10</b>
2011 2012	01/12/2011 al 30/11/2012	<b>5,10</b>	14,50	6,30	0,40	11,40	<b>1,50</b>
2012 2013	01/12/2012 al 30/11/2013	<b>1,50</b>	8,50	5,90	0,40	3,20	<b>0,50</b>

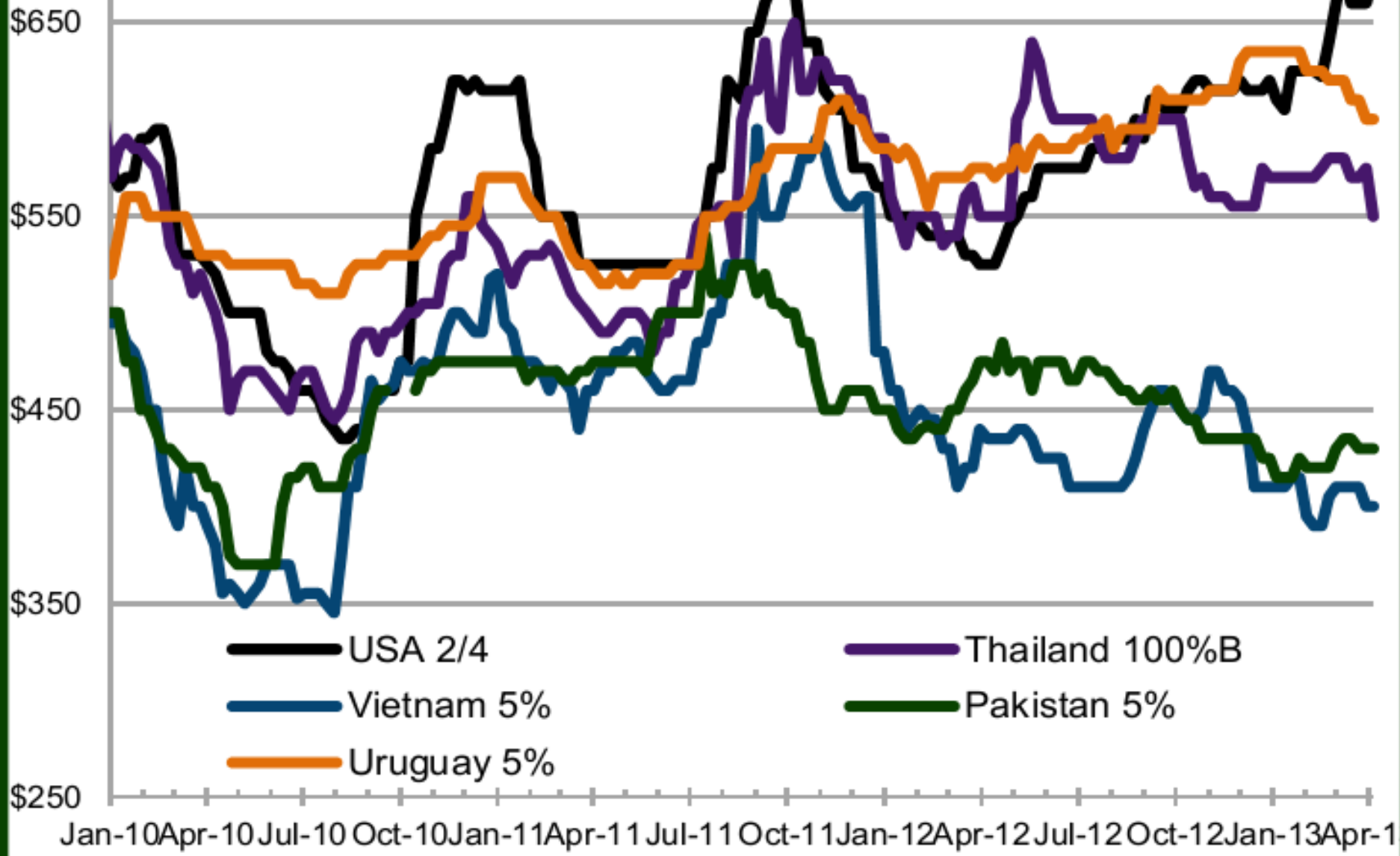
# Rice Export Prices

US\$/tonne

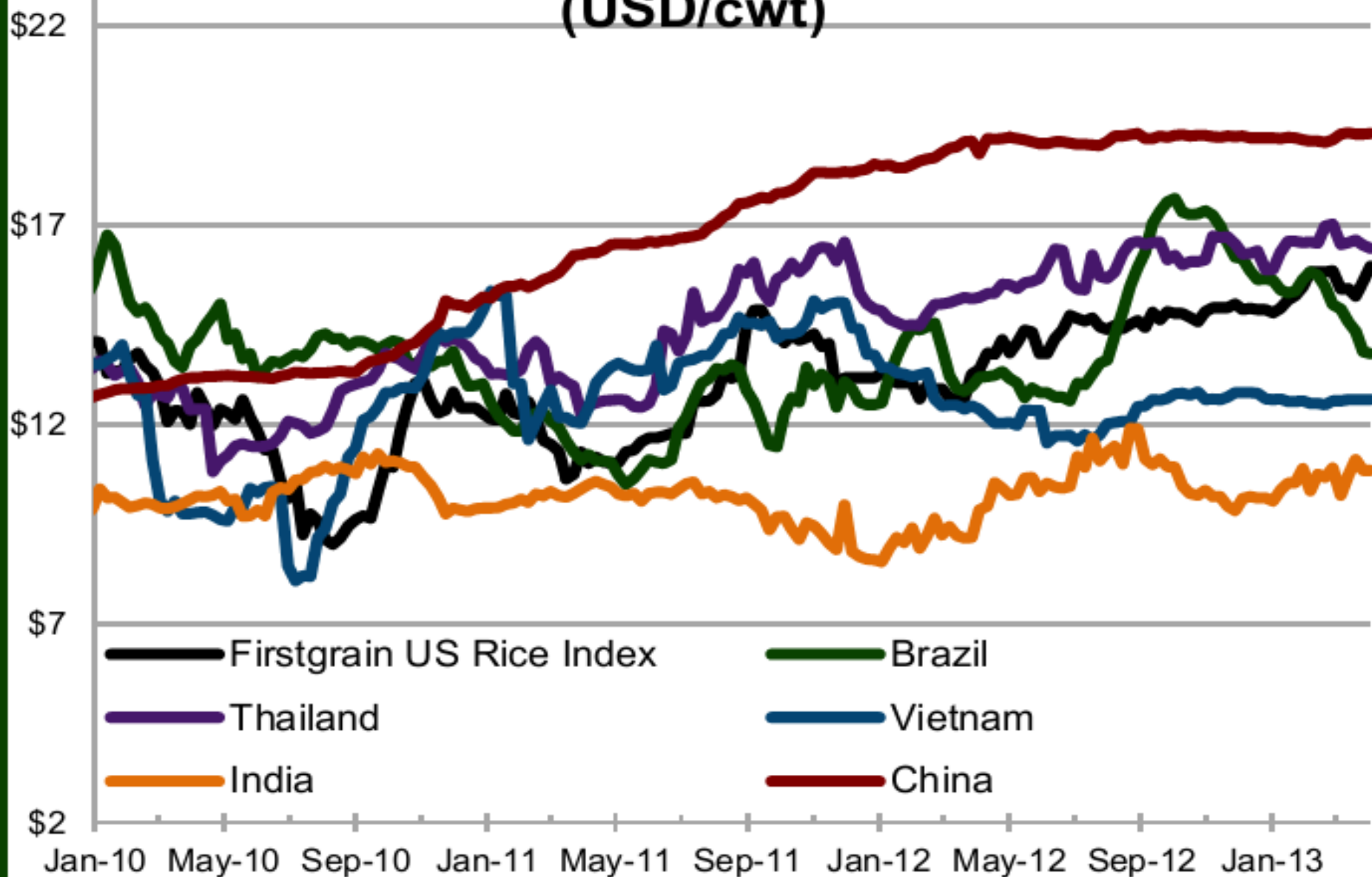


Fonte:FAO abr-13

# Milled Rice Export Prices (USD/MT)



# World Long Grain Rough Rice Prices (USD/cwt)





## Preços de garantia em alguns importantes países produtores:

País	US\$/TON	R\$/SACO 50 KG
China	395	44,04
Tailândia	385	42,92
Usa*	342	38,13
Austrália	317	35,34
Índia	285	31,77
Brasil	232	25,80

# ARROZ BRASIL



# Arroz Brasil- CONAB- Agosto/13

Estados	Área Plantada(mil hectares)		Produção (mil toneladas)	
	12/13*	11/12	12/13*	11/12
<b>Rio G. Sul</b>	<b>1.066</b>	<b>1.053</b>	<b>7.933</b>	<b>7.918</b>
<b>Santa Catarina</b>	<b>150</b>	<b>150</b>	<b>1.024</b>	<b>1.077</b>
Minas Gerais	22	32	44	64
Goiás	35	58	75	174
Mato G. Sul	15	17	94	109
<b>Mato Grosso</b>	<b>166</b>	<b>143</b>	<b>528</b>	<b>461</b>
<b>Maranhão</b>	<b>416</b>	<b>426</b>	<b>611</b>	<b>467</b>
Piauí	125	117	96	137
Tocantins	119	120	565	442
Rondônia	48	53	132	142
Pará	86	103	197	222
<b>Brasil</b>	<b>2.390</b>	<b>2.426</b>	<b>11.858</b>	<b>11.599</b>

**BRASIL  
BALANÇO DE OFERTA E DEMANDA**

Em 1.000 toneladas

SAFRA	ESTOQUE INICIAL	PRODUÇÃO	IMPORTAÇÃO	SUPRIMENTO	CONSUMO	EXPORTAÇÃO	ESTOQUE FINAL
2008/09	2.033,7	12.602,5	908,0	15.544,2	12.118,3	894,4	2.531,5
2009/10	2.531,5	11.660,9	1.044,8	15.237,2	12.152,5	627,4	2.457,3
2010/11	2.457,3	13.613,1	825,4	16.895,8	12.236,7	2.089,6	2.569,5
2011/12	2.569,5	11.599,5	1.068,0	15.237,0	12.100,0	1.455,2	1.681,8
2012/13	1.681,8	11.858,3	1.000,0	14.540,1	12.100,0	1.100,0	1.340,1

# Arroz Tocantins Fev-13



# CONAB

Estoques Oficiais em  
20 Agosto de 2013

---

BRASIL	1.019	Mil T
1.013	Rio Grande do Sul	
0,7	Tocantins	
3,0	Paraná – 0,04	Santa Catarina

---

# ARROZ

## IMPORTAÇÕES DO BRASIL

em 1000T na base do Arroz em Casca)

Origem	2006	2007	2008	2009	2010	2011	2012*
Argentina	395	384	287	320	328	391	395
Uruguai	425	473	293	436	493	259	315
EUA		1	1	1	1	1	1
Tailândia		1	1	1	1	1	1
Vietnã							
Paraguai	60	76	79	148	166	259	295
<b>Total</b>	<b>880</b>	<b>935</b>	<b>661</b>	<b>908</b>	<b>1045</b>	<b>923</b>	<b>1.007</b>

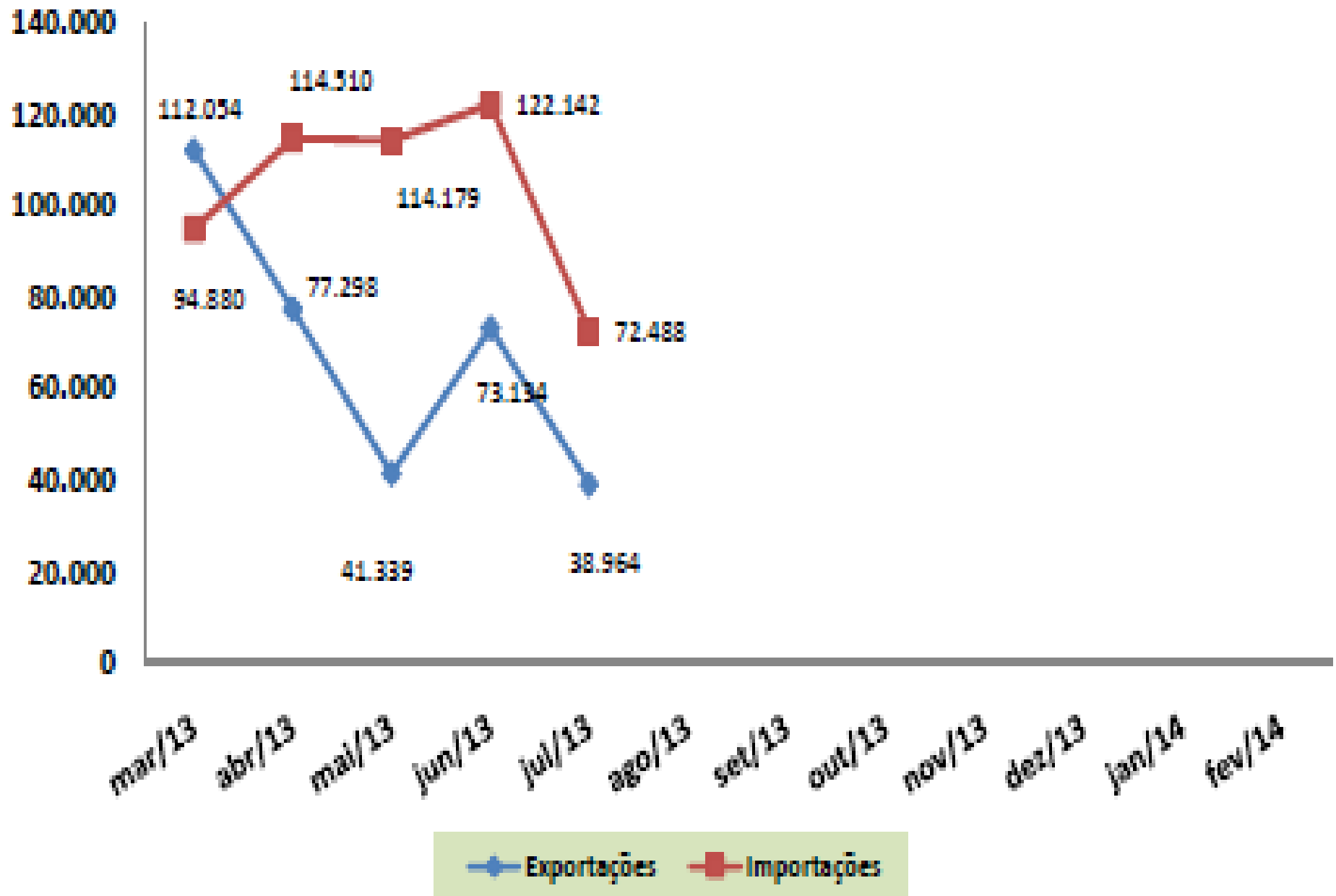
FONTE: Brandalitze Consulting, Secex

\*estimativas iniciais





## Exportações x importações, base casca - Mar/2013 a Fev2014



# Brasil Exportação Arroz Base Casca

PERIODO OU DESTINO	Mil toneladas
Janeiro de 2013	<b>77,7</b>
FEVEREIRO DE 2013	<b>104,4</b>
Acumulado mar 12 -fev 13	<b>1.470,7</b>
Acumulado mar11-fev12	<b>2.090,3</b>

**BRASIL TRIGO CONAB agosto de 2013**  
**BALANÇO DE OFERTA E DEMANDA**

Em 1.000 toneladas

SAFRA	ESTOQUE INICIAL	PRODUÇÃO	IMPORTAÇÃO	SUPRIMENTO	CONSUMO	EXPORTAÇÃO	ESTOQUE FINAL
2008/09	895,7	5.884,0	5.676,4	12.456,1	9.398,0	351,4	2.706,7
2009/10	2.706,7	5.026,2	5.922,2	13.655,1	9.614,2	1.170,4	2.870,5
2010/11	2.870,5	5.881,6	5.771,9	14.524,0	10.242,0	2.515,9	1.766,1
2011/12	1.766,1	5.788,6	6.011,8	13.566,5	10.444,9	1.901,0	1.220,6
2012/13	1.220,6	4.379,5	7.000,0	12.600,1	10.584,3	1.683,4	332,4
2013/14	332,4	5.619,0	6.800,0	12.751,4	10.763,4	1.200,0	788,0

# Tendências

---

## Mercado Casca

---

Apertado com produtor Capitalizado

---

### Cheia no Sul

Jan/Mar R\$ 40,00/30,00

Abr/Jun R\$ 28,00/35,00

Jul/Dez R\$ 34,00/42,00

---

**Longo Fino tradicional**



**Embrapa para Etanol**



# Tendências

---

## Beneficiado Fardo T 1

---

Jan/Mar R\$ 62,00/52,00

Abr/Jun R\$ 47,00/56,00

Jul/Dez R\$ 54,00/64,00

---

[brandalizze@uol.com.br](mailto:brandalizze@uol.com.br) 41 3779 8719

REPÚBLICA FEDERATIVA DO BRASIL

10

**Pacote na gôndola abaixo deste valor não é bom para ninguém, nem o varejo quer**

**Consumidor pode pagar sem medo de ser Feliz acima dos R\$ 12**

**Governo aumentou o Bolsa Familia  
Demanda maior de abril em diante**

10  
REAIS



# **Um Grande 2013 aos Amigos**

**Vlamiir Brandalizze**  
**Eng. Agrônomo**

**[brandalizze@uol.com.br](mailto:brandalizze@uol.com.br)**

**41 3779 8719**



**Palestrante**  
**VlamiR BRANDALIZZE**  
**Eng Agrônomo, Consultor de Mercado,**  
**Colunista de Jornais e Revistas e Editor dos Informativos Brandalizze**  
**Consulting, SOJA, MILHO, ARROZ e MAIS FEIJÃO**

